

## AUSBILDUNGSWEG

### Beruf

**Chemisch-technische/r  
Assistent/in**  
mit oder ohne Fachhochschulreife



### Ausbildung

**Schulabschlussprüfung**  
mit oder ohne Zusatzprüfung zum  
Erwerb der Fachhochschulreife

Berufskolleg für Chemisch-  
technische Assistenten

**Dauer: 2 Jahre**  
mit oder ohne Zusatzunterricht zum  
Erwerb der Fachhochschulreife



### Voraussetzung

**Mittlerer Bildungsabschluss**  
z.B. Realschulabschluss, Versetzung  
in die Klasse 11 des Gymnasiums (G9)  
oder Versetzung in die Klasse 10 des  
Gymnasiums (G8), Fachschulreife,  
9+3 Abschluss, Qualifizierter Bildungs-  
abschluss

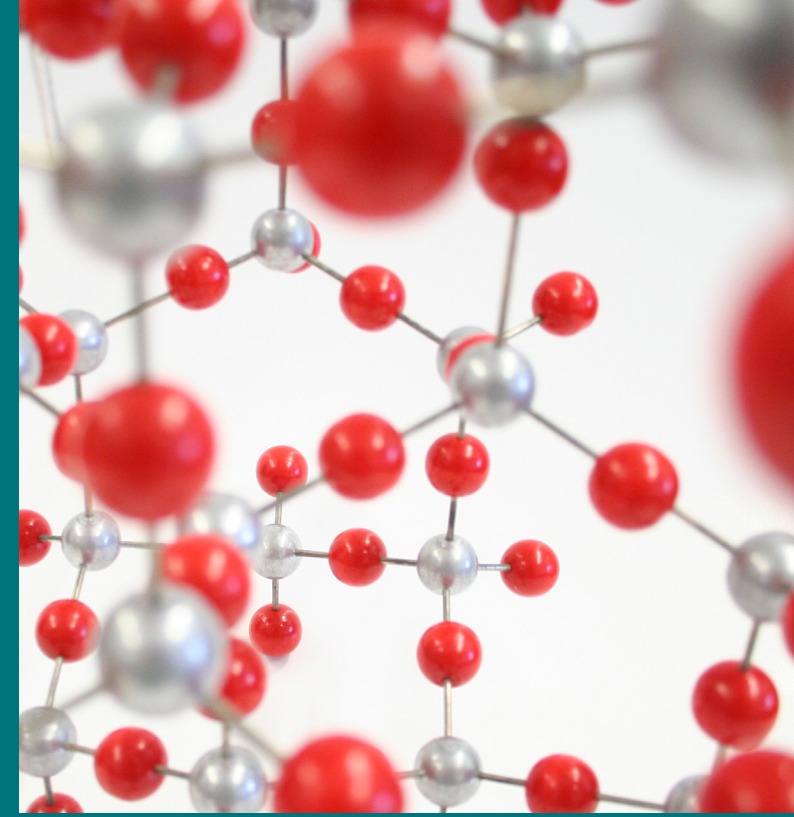
NEBEN DER FÖRDERUNG DER  
**PERSÖNLICHKEIT** STEHT  
DIE FACHLICHE **QUALIFIKATION**  
IM MITTELPUNKT.  
DAFÜR IST UNSERE SCHULGEMEIN-  
SCHAFT GEPRÄGT VON EINER  
KULTUR DES **VERTRAUENS**, DER  
**ACHTUNG**, DES **RESPEKTS**  
UND DER **WERTSCHÄTZUNG**.

**Kreisberufsschulzentrum Ellwangen**  
Gewerbliche, Hauswirtschaftliche  
und Kaufmännische Schule

Berliner Straße 19  
73479 Ellwangen

Telefon 07961 872-0  
Fax 07961 872-190  
E-mail [info@kbsz-ellwangen.de](mailto:info@kbsz-ellwangen.de)

[www.kbsz-ellwangen.de](http://www.kbsz-ellwangen.de)



## Zweijähriges Berufskolleg

## Chemisch-technische Assistenten

FÜR SCHÜLERINNEN UND SCHÜLER MIT  
MITTLEREM BILDUNGSABSCHLUSS



**KREISBERUFSSCHULZENTRUM ELLWANGEN**

# CHEMISCH-TECHNISCHE/R ASSISTENT/IN

## BERUFSPROFIL

### Schwerpunkte:

- Vertiefung chemischer Grundlagen im naturwissenschaftlichen Kontext
- Instrumentelle Analytik
- Präparatives Arbeiten

### Ellwanger Profil:

- Praktische Biochemie
- Weiterbildungsmöglichkeit an der Universität Reading in Großbritannien
- Erwerb von Credit Points mit Anrechnungsmöglichkeit auf ein anschließendes Studium

### Berufliche Einsatzmöglichkeiten:

Labortätigkeiten in:

- Chemischer Industrie
- Analytik-Instituten
- Forschungseinrichtungen

## PROFIL DER SCHULE

### Ihre Vorteile

- kein Schulgeld
- qualifizierte und geprüfte Fachlehrer
- über 20-jährige Erfahrung
- moderne Ausstattung

### Anbindung an öffentliche Verkehrsmittel:

#### Bahn:

- Ulm - Ellwangen - Crailsheim - Würzburg
- Stuttgart - Schwäbisch Gmünd - Aalen - Ellwangen - Crailsheim - Ansbach
- Donauwörth - Aalen - Ellwangen
- Heilbronn - Schwäbisch Hall - Crailsheim - Ellwangen

#### Bus:

- Fahrbussystem zu den Städten und Gemeinden des Ostalbkreises

## AUSBILDUNGSGEHÄLT

Fach	1. Jahr	2. Jahr
<b>1. Pflichtfächer</b>		
<b>1.1. Allgemeiner Bereich</b>		
Religionslehre	1	1
Deutsch I	1	1
Englisch I	1	1
Wirtschafts- und Sozialkunde	1	2
<b>1.2. Fachtheoretischer Bereich</b>		
Mathematik (fachbezogen)	4	1
Physik	3	-
Physikalische Chemie	2	2
Allgemeine und anorganische Chemie	2	1
Organische Chemie	3	3
Analytische Chemie	3	2
Computertechnik	2	1
<b>1.3. Fachpraktischer Bereich</b>		
Phys. u. physikalisch-chemisches Praktikum	2	5
Qualitative und quantitative Analyse	10	-
Präparatives Praktikum	-	6
Technische Untersuchungen	-	5
<b>1.4 Projektarbeit</b>		
Projektarbeit	-	2
<b>2. Wahlfächer</b>		
<b>2.1. Zusatzunterricht zum Erwerb der Fachhochschulreife</b>		
Deutsch II	1	2
Englisch II	2	2
Mathematik II	2	2
<b>2.2. Weitere Wahlfächer (Module)</b>		
Biologie, Informationstechnik, Umwelttechnik, Rhetorik, Gefahrstoffkunde, Biotechnologie		

Chemie-Labor

